



Neubau Doppel Einfamilienhaus

Stockenmatt, 6060 Sarnen, **Parzelle 4356**

Grundriss Obergeschoss

Auftraggeber/ Grundeigentümer:

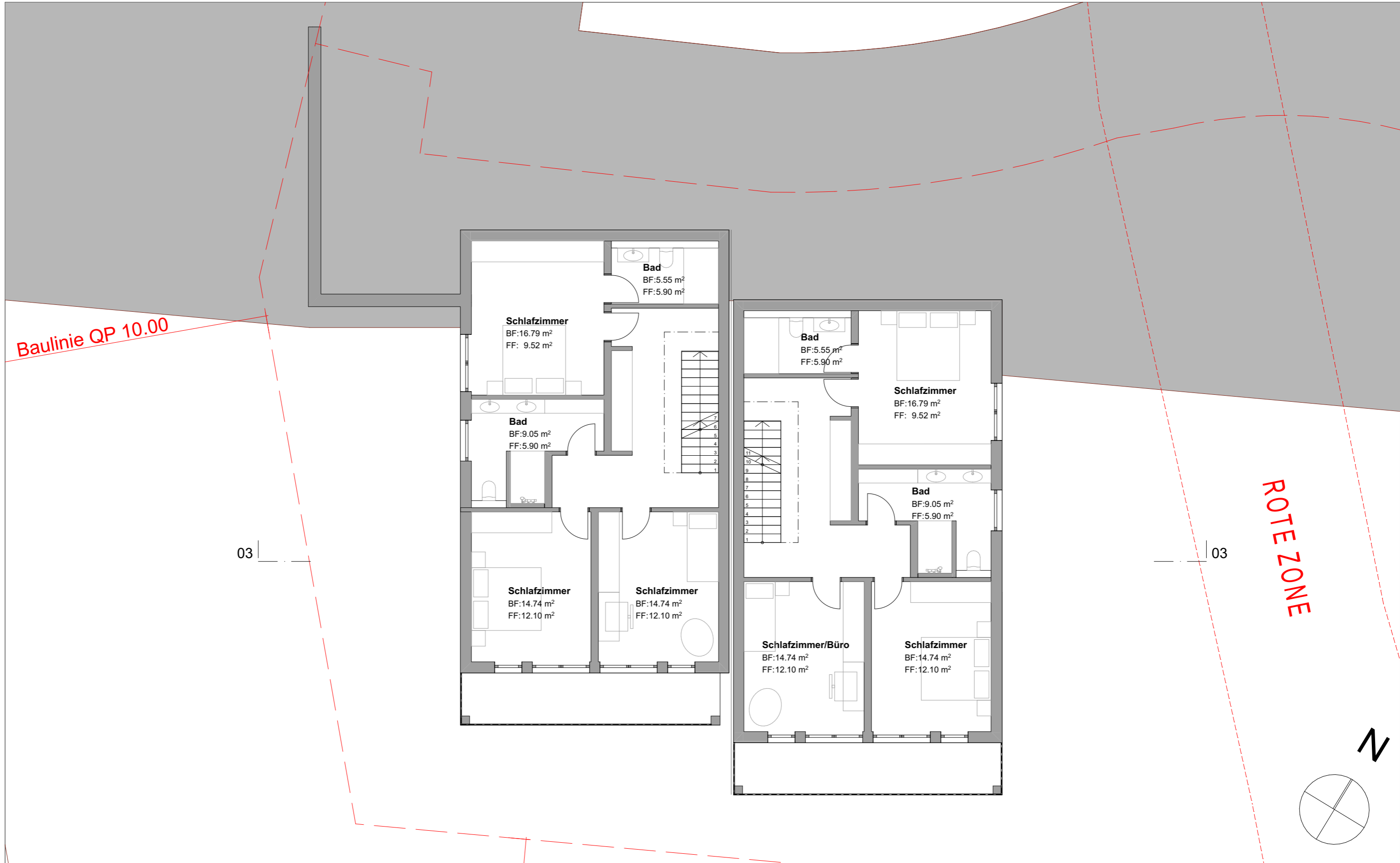
GeoRock AG
Kemptalstrasse 105
8308 Illnau

FORMAT A3
DATUM 25.04.2024
REV.

Planverfasser:

Christian Eck Architektur, GmbH
Seestrasse 73B
CH- 8820 Wädenswil

GEZ. / FREIGABE JS/CE
MASSTAB 1:100
PLAN NR. 2.3.2



Neubau Doppel Einfamilienhaus

Stockenmatt, 6060 Sarnen, **Parzelle 4356**

Grundriss Erdgeschoss

Auftraggeber/ Grundeigentümer:

GeoRock AG
Kempttalstrasse 105
8308 Illnau

FORMAT A3
DATUM 25.04.2024
REV.

Planverfasser:

Christian Eck Architektur, GmbH
Seestrasse 73B
CH- 8820 Wädenswil

GEZ. / FREIGABE JS/CE
MASSTAB 1:100
PLAN NR. 2.3.3



Neubau Doppel Einfamilienhaus

Stockenmatt, 6060 Sarnen, **Parzelle 4356**

Auftraggeber/ Grundeigentümer:

GeoRock AG
Kempttalstrasse 105
8308 Illnau

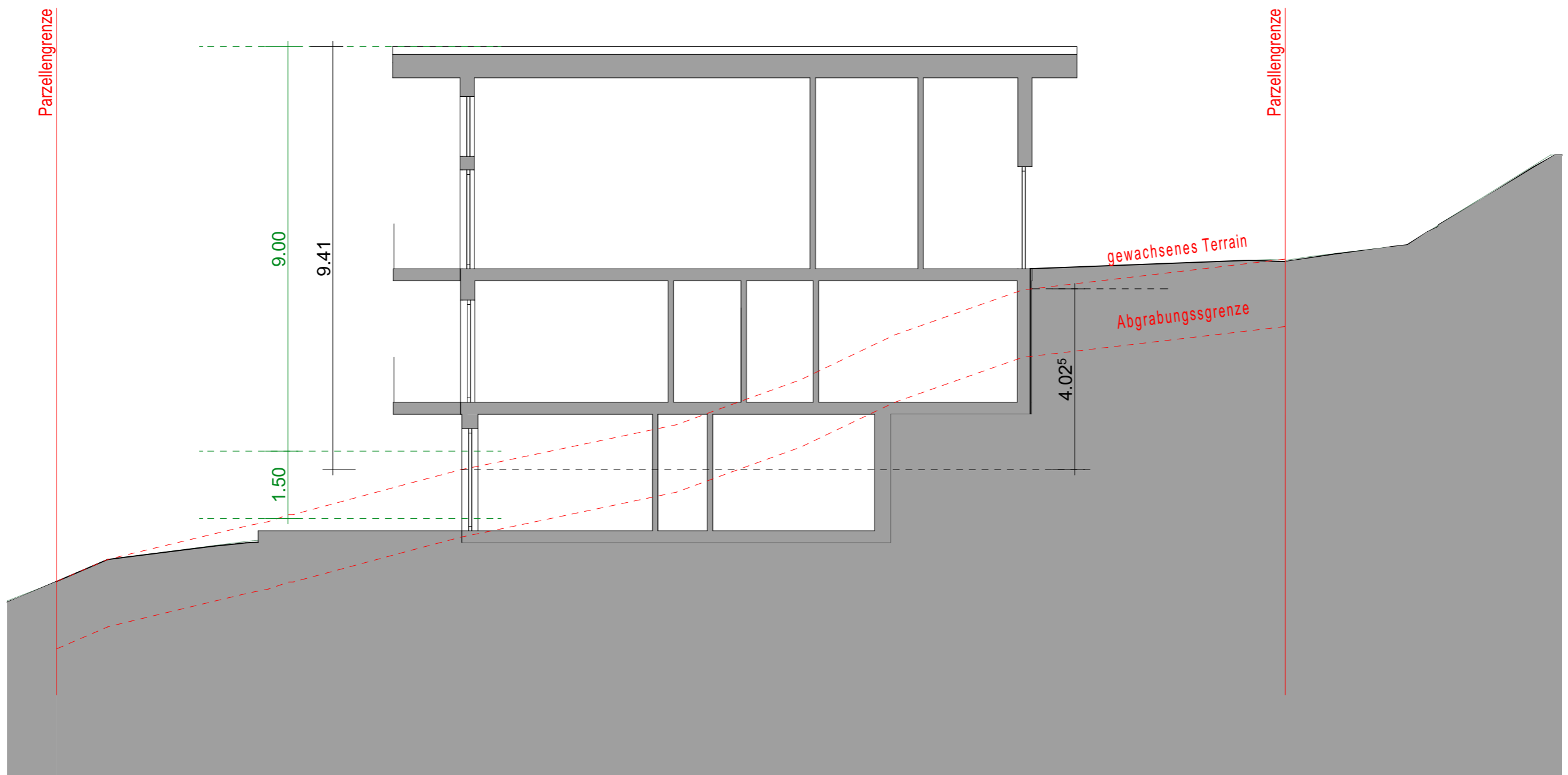
Planverfasser:

Christian Eck Architektur, GmbH
Seestrasse 73B
CH- 8820 Wädenswil

Grundriss Untergeschoss

FORMAT A3
DATUM 25.04.2024
REV.

GEZ. / FREIGABE JS/CE
MASSTAB 1:100
PLAN NR. 2.3.4



Neubau Doppel Einfamilienhaus

Stockenmatt, 6060 Sarnen, **Parzelle 4356**

Auftraggeber/ Grundeigentümer:

GeoRock AG
 Kempttalstrasse 105
 8308 Illnau

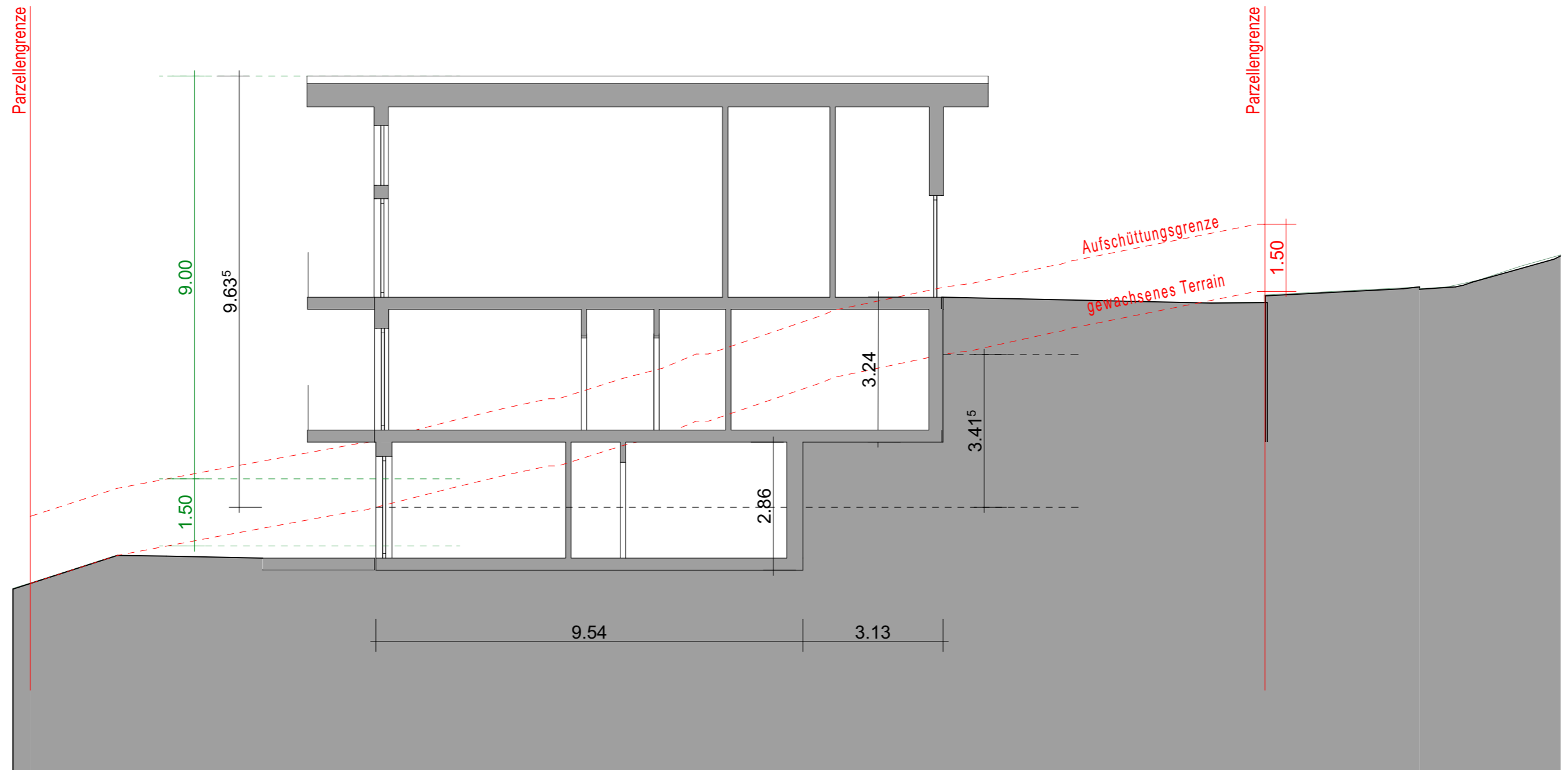
Planverfasser:

Christian Eck Architektur, GmbH
 Seestrasse 73B
 CH- 8820 Wädenswil

Querschnitt 01

FORMAT A3
 DATUM 25.04.2024
 REV.

GEZ. / FREIGABE JS/CE
 MASSSTAB 1:100
 PLAN NR. 2.4.1



Neubau Doppel Einfamilienhaus

Stockenmatt, 6060 Sarnen, **Parzelle 4356**

Auftraggeber/ Grundeigentümer:

GeoRock AG
Kempttalstrasse 105
8308 Illnau

Planverfasser:

Christian Eck Architektur, GmbH
Seestrasse 73B
CH- 8820 Wädenswil

Querschnitt 02

FORMAT A3
DATUM 25.04.2024
REV.

GEZ. / FREIGABE JS/CE
MASSTAB 1:100
PLAN NR. 2.4.2



Neubau Doppel Einfamilienhaus

Stockenmatt, 6060 Sarnen, **Parzelle 4356**

Auftraggeber/ Grundeigentümer:

GeoRock AG
Kempttalstrasse 105
8308 Illnau

Planverfasser:

Christian Eck Architektur, GmbH
Seestrasse 73B
CH- 8820 Wädenswil

Perspektive 01

FORMAT A3
DATUM 25.04.2024
REV.

GEZ. / FREIGABE JS/CE
MASSTAB 1:164.3063
PLAN NR. 2.6.1



Neubau Doppel Einfamilienhaus

Stockenmatt, 6060 Sarnen, **Parzelle 4356**

Auftraggeber/ Grundeigentümer:

GeoRock AG
Kempttalstrasse 105
8308 Illnau

Planverfasser:

Christian Eck Architektur, GmbH
Seestrasse 73B
CH- 8820 Wädenswil

Perspektive 02

FORMAT A3
DATUM 25.04.2024
REV.

GEZ. / FREIGABE JS/CE
MASSTAB 1:132.4371
PLAN NR. 2.6.2



Neubau Doppel Einfamilienhaus

Stockenmatt, 6060 Sarnen, **Parzelle 4356**

Auftraggeber/ Grundeigentümer:

GeoRock AG
Kempttalstrasse 105
8308 Illnau

Planverfasser:

Christian Eck Architektur, GmbH
Seestrasse 73B
CH- 8820 Wädenswil

Perspektive 03

FORMAT A3
DATUM 25.04.2024
REV.

GEZ. / FREIGABE JS/CE
MASSTAB 1:164.3063
PLAN NR. 2.6.3