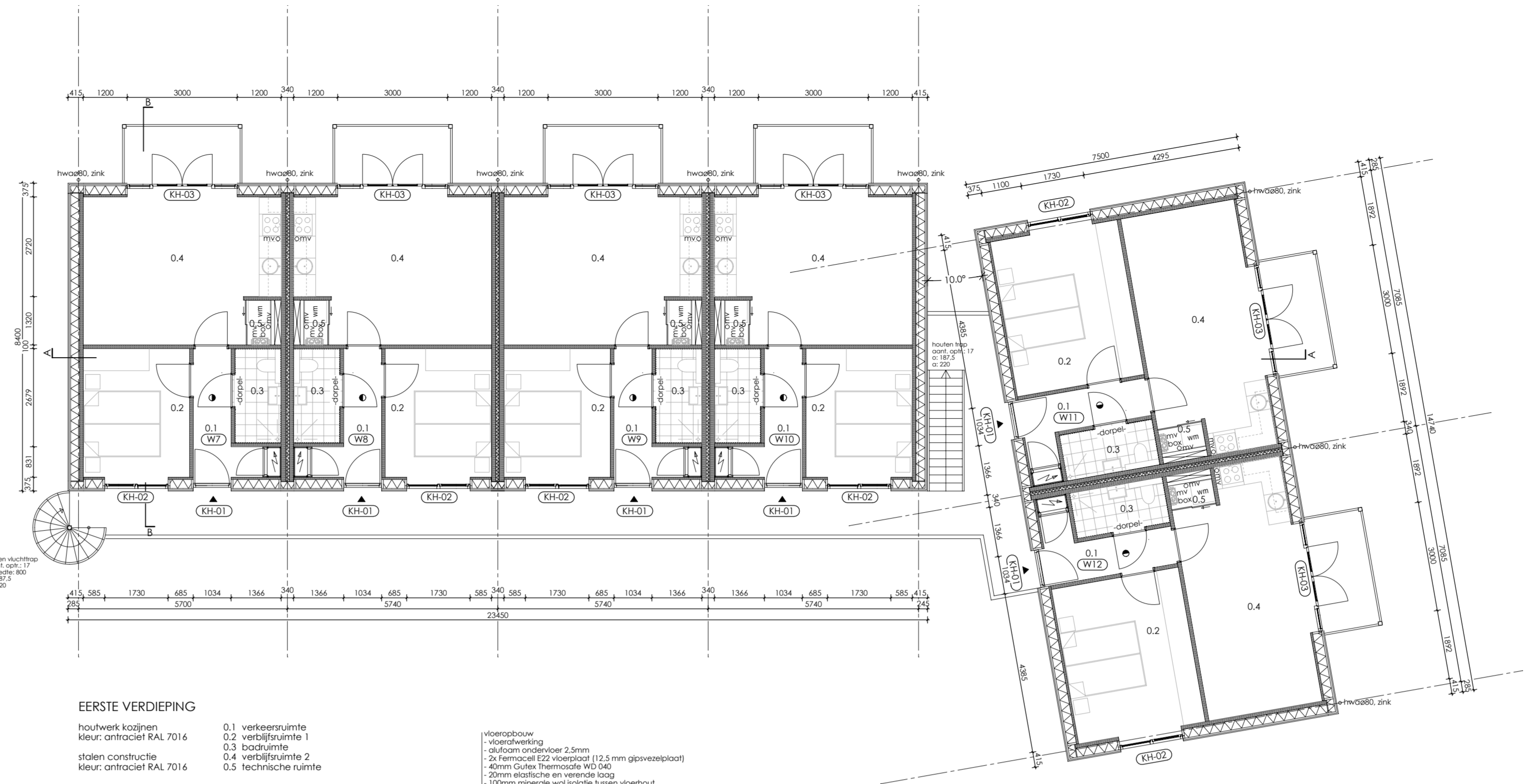


BEGANE GROND
 houtwerk kozijnen
 kleur: antraciet RAL 7016
 stalen constructie
 kleur: antraciet RAL 7016

0.1 verkeersruimte
 0.2 verblijfsruimte 1
 0.3 slaapkamer
 0.4 verblijfsruimte 2
 0.5 technische ruimte

dakopbouw
 - 2-laagse bitumineuze dakbedekking
 - isolatie minerale wol 200mm
 - 100mm draagvloer
 - 20mm elastische en verende laag
 - 100mm minerale wol isolatie vloerhout
 - 20mm 5-laagse K11 vloerment
 - CL3 3-laagse draineren
 - Rc totaal = min 0,07 K/W

vloeropbouw
 - vloerdekking
 - 20mm cement (E2 vloerplaat (12,5 mm gipsvezelplaat))
 - 40mm Gole Thermosol W100
 - 20mm elastische en verende laag
 - 100mm minerale wol isolatie vloerhout
 - 20mm 5-laagse K11 vloerment
 - CL3 3-laagse draineren
 - Rc totaal = min 0,07 K/W



EERSTE VERDIEPING
 houtwerk kozijnen
 kleur: antraciet RAL 7016
 stalen constructie
 kleur: antraciet RAL 7016

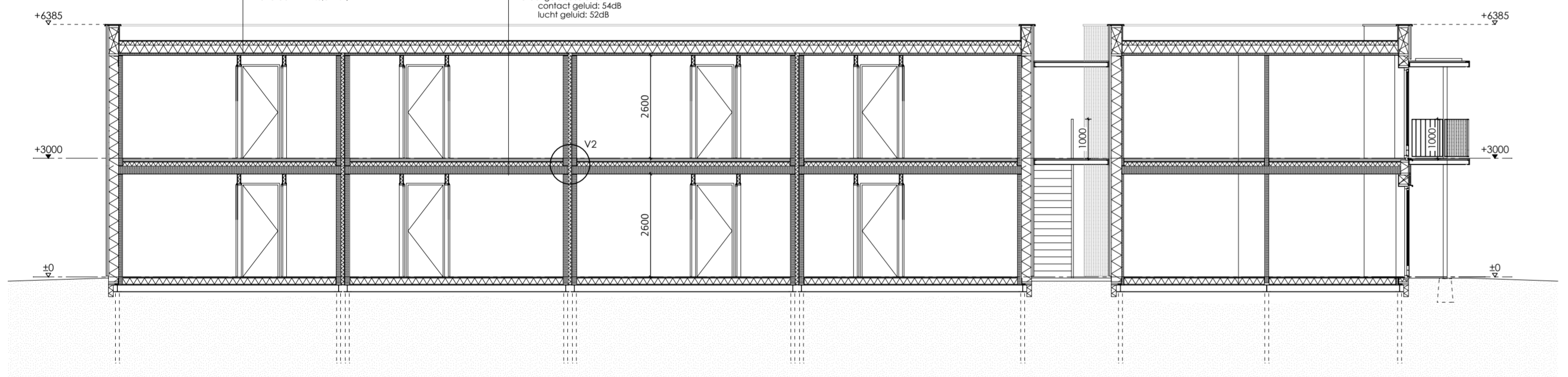
0.1 verkeersruimte
 0.2 verblijfsruimte 1
 0.3 slaapkamer
 0.4 verblijfsruimte 2
 0.5 technische ruimte

dakopbouw
 - vloerdekking
 - 20mm cement (E2 vloerplaat (12,5 mm gipsvezelplaat))
 - 40mm Gole Thermosol W100
 - 20mm elastische en verende laag
 - 100mm minerale wol isolatie vloerhout
 - 20mm 5-laagse K11 vloerment
 - CL3 3-laagse draineren
 - Rc totaal = min 0,07 K/W

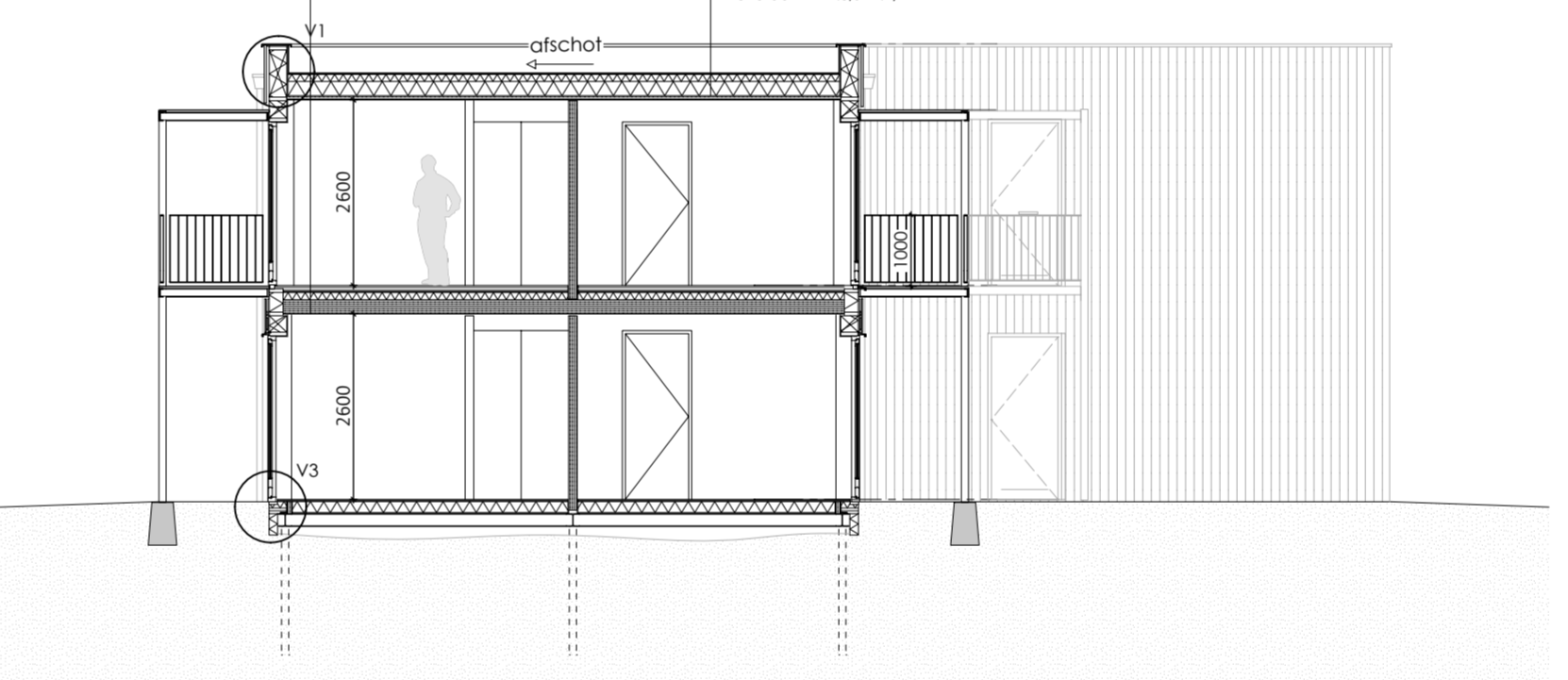
dakopbouw
 - 2-laagse bitumineuze dakbedekking
 - isolatie minerale wol 200mm
 - 100mm draagvloer
 - 20mm elastische en verende laag
 - 100mm minerale wol isolatie vloerhout
 - 20mm 5-laagse K11 vloerment
 - CL3 3-laagse draineren
 - Rc totaal = min 0,07 K/W



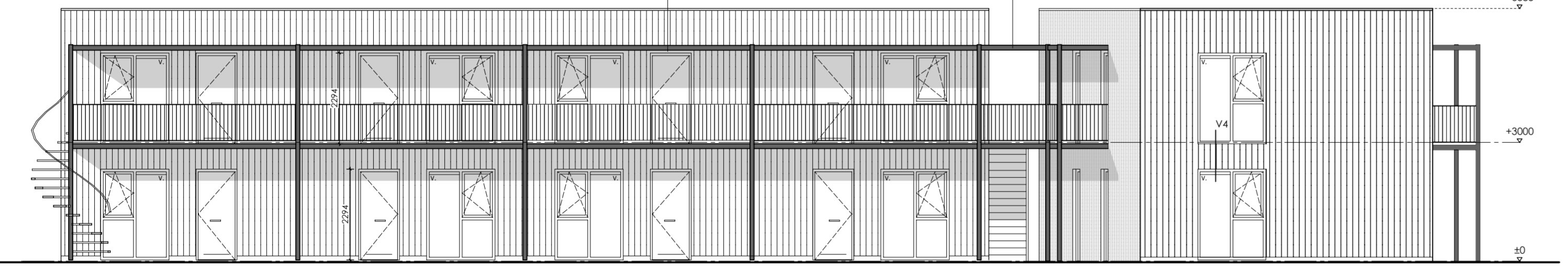
SITUATIE NIEUW
 Cuijkssesteeg 2
 6555 RZ
 Kadatrale gemeente MOOK EN MIDDELAAR
 Sectie C
 Perceel 1369



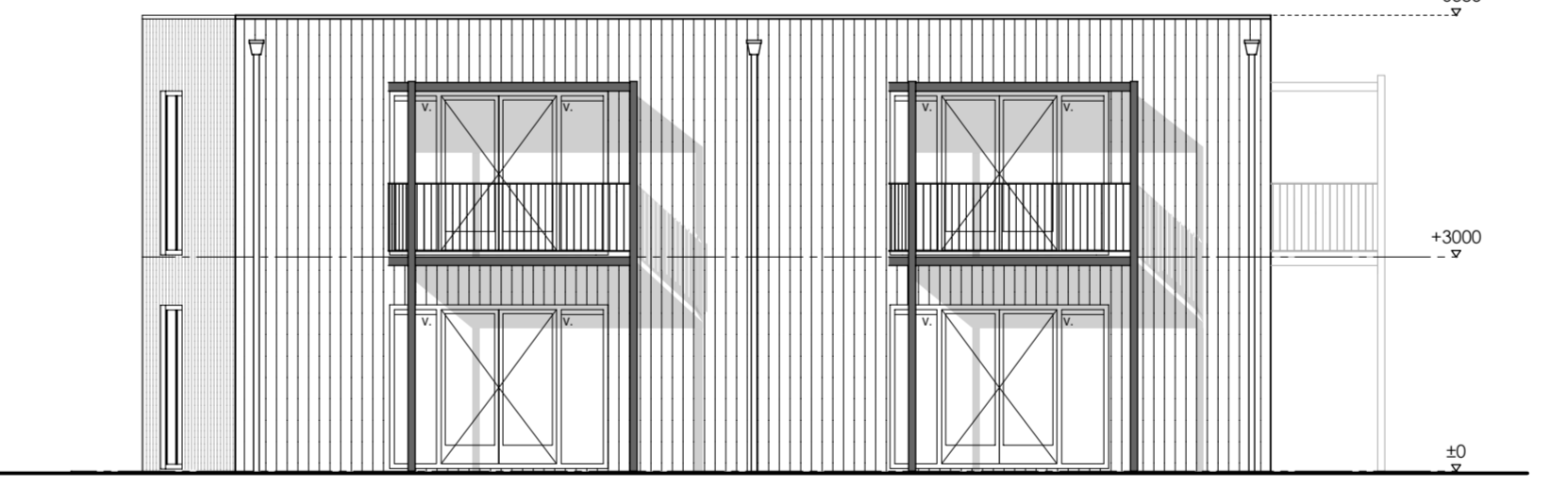
DOORSNEDE A-A



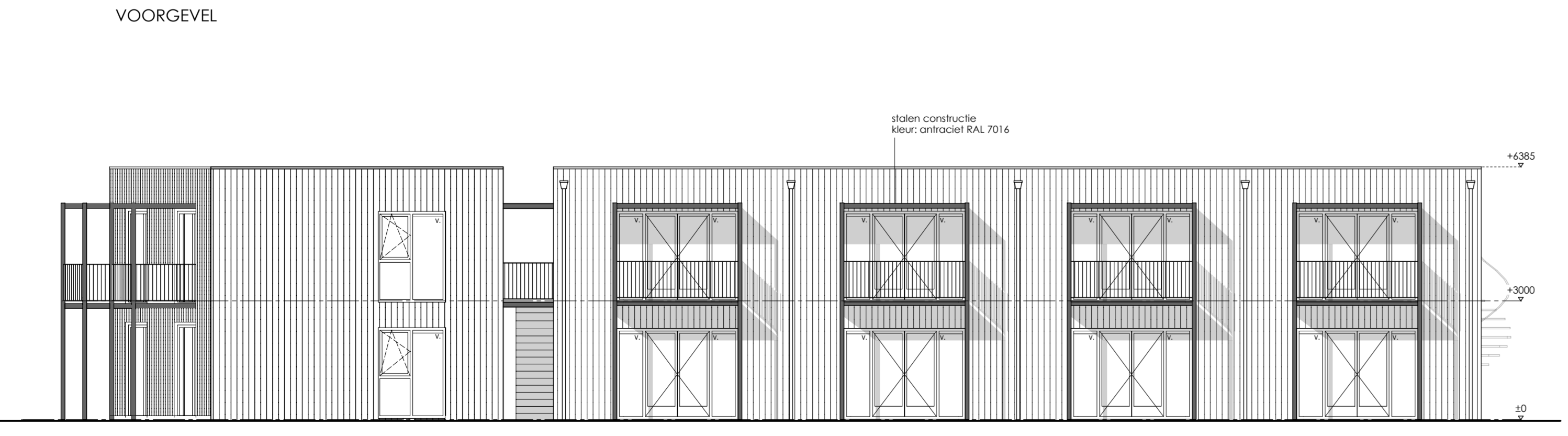
DOORSNEDE B-B



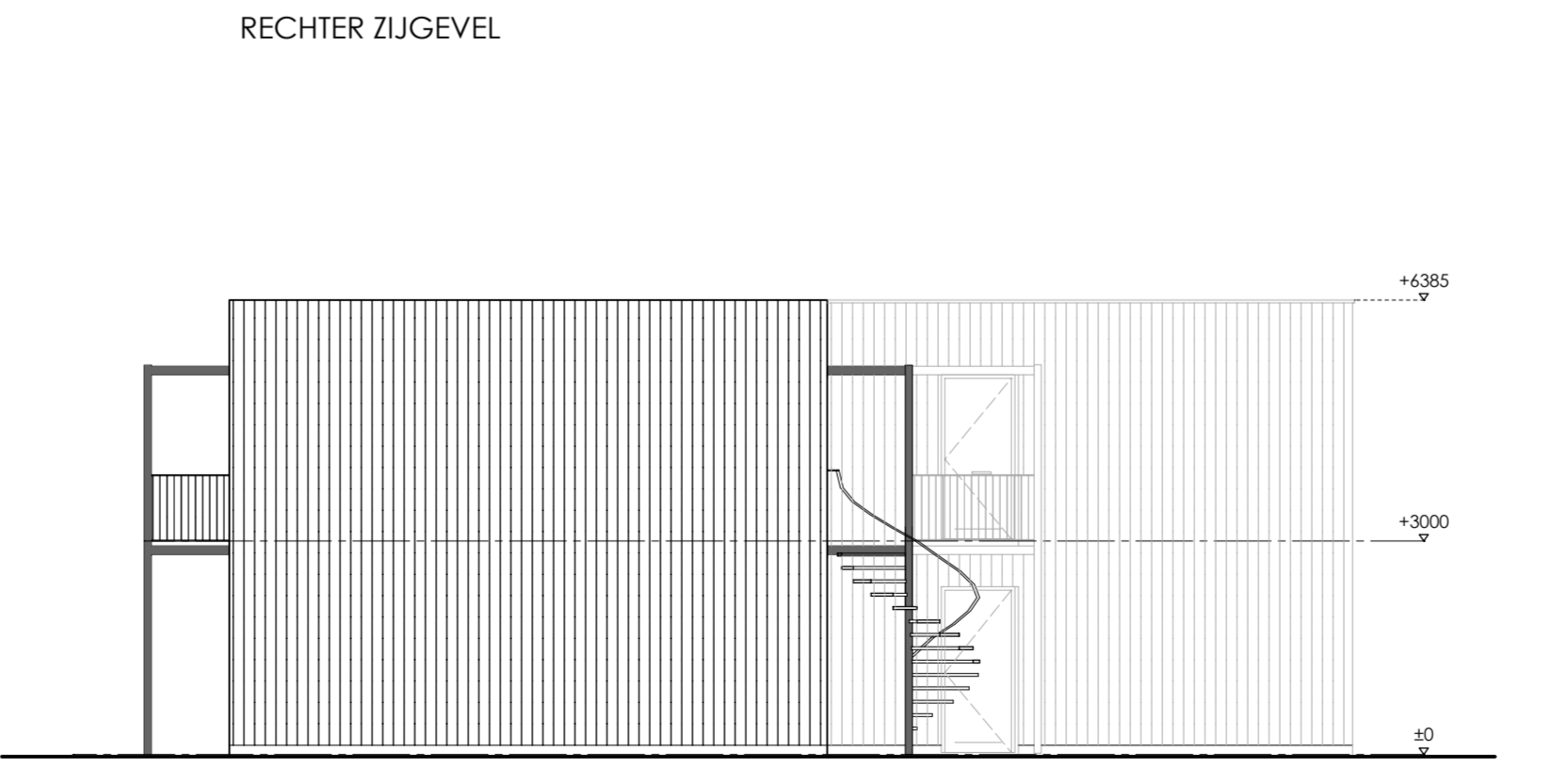
VOORGEVEL



RECHTER ZIJGEVEL



ACHTERGEVEL



LINKER ZIJGEVEL

| BRANDVEILIGHEID | ELECTRA | AKOESTISCHE ISOLATIE | VENTILATIE - SPUICAPACITEIT |
|--|---|--|--|
| Brandveiligheid conform geldende NEN normen en Bouwbesluit | Nieuwe elektrische installatie conform NEN 1010 en het goedkeuringen gelidewering tussen ruimten plaatselijk Nutbedrijf | Bescherming tegen geluid van buiten conform NEN 5077 | Ventilatie-spui capaciteits eisen conform NEN 1067 |

| THERMISCHE ISOLATIE | RIOLERING | DAGLICHT |
|---|---|---------------------------|
| Warmteweerstand scheidingsconstr.: Rc dak min. = 1,4m²K/W Rc gevel min. = 1,4m²K/W Rc BG vloer min. 1,4m²K/W Warmtedoorgang gevelopening: U max. = 2,2 W/m²K | Principe riolering conform NEN 3213 / NIK 5216 Def. leidingenafstand/dimensieering volgens opgave installateur | Daglicht conform NEN 2057 |

| SYMBOLEN | SYMBOLEN | SYMBOLEN RIOLERING | SYMBOLEN KOZIJNEN |
|--|--|--|---|
| v.w.o. = vulwaterafvoer f.w.o. = hemelwaterafvoer o.s. = ontstoppingsluk w.c. = watercloset w.m. = warmwaterafvoer d. = droogstronnelafvoer w.l. = wastafel g.s. = gootsteen b. = bad d. = douche t. = toilet s.t. = standleiding ont. = ontluchting b.c. = boiler/condensafvoer s.p. = schroepput | v.w.o. = vulwaterafvoer f.w.o. = hemelwaterafvoer o.s. = ontstoppingsluk w.c. = watercloset w.m. = warmwaterafvoer d. = droogstronnelafvoer w.l. = wastafel g.s. = gootsteen b. = bad d. = douche t. = toilet s.t. = standleiding ont. = ontluchting b.c. = boiler/condensafvoer s.p. = schroepput | (A) = binnenkozijn - Aluminium (B) = binnenkozijn - Hout (C) = binnenkozijn - Kunststof (D) = binnenkozijn - Staal (E) = binnenkozijn - Aluminium (F) = binnenkozijn - Hout (G) = binnenkozijn - Kunststof (H) = binnenkozijn - Staal | (A) = buitenkozijn - Aluminium (B) = buitenkozijn - Hout (C) = buitenkozijn - Kunststof (D) = buitenkozijn - Staal |

| MATERIALISERING GEVELS (NIEUW) | LEGENDA ARCKERINGEN |
|---|--|
| plint gebouw = gevelbedekking = luiken = voegwerk = kozijnen-vaste delen = ramen-draaiende delen = | balkonhekken = dakgigolien = boedelen = hemelwaterafvoer = ventilatiecoaters = dakbedekking = |

| VOOR HET WERK GELDENDE VOORWAARDEN | GETEKEND DATUM | STATUS |
|------------------------------------|----------------|---|
| Bouwbesluit 2012 | JH - JM | 31-07-2024 concept 08 - JM 12-09-2024 definitief |

Werk: 12 appartementen Cuijkssesteeg 2 te Mook
 Nummer: 2024.12
 Opdrachtgever: Wildenborch Real Estate B.V.
 Oudewerp: Plattegronden, doorsneden en gevels

Blad: B16-02
 Datum: 12-09-2024
 Schaal: 1 op 100
 Formaat: 1100x594